

نصب و راه اندازی توکن های شرکت Safenet برای کاربران نهایی برنامه



تهیه و تنظیم : شرکت گام الکترونیک

گروه حفاظت نرم افزار و امنیت شبکه

اردیبهشت ۹۱

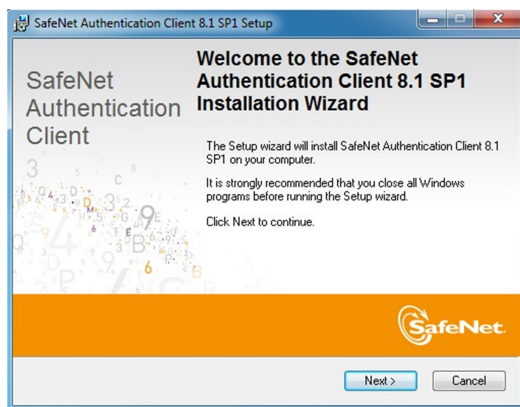
توجه : لطفا از اتصال توکن به سیستم قبل از نصب درایور آن جدا خودداری نمایید .

نصب توکن بر روی سیستم :

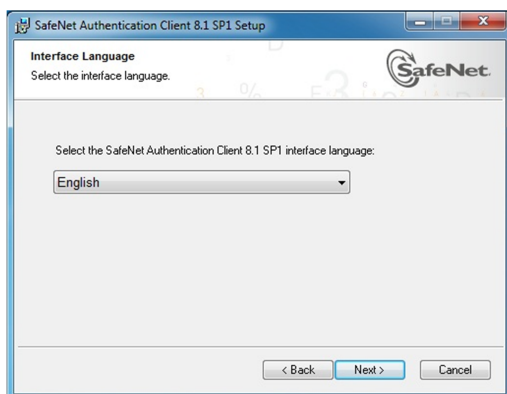
با قرار گرفتن در مسیر زیر ، اقدام به اجرای Client-x32-8.1-SP2 نمایید

CD Drive\ Client

۱- پس از ظاهر شدن صفحه مربوط به نصب برنامه بر روی دکمه Next کلیک نمایید (مطابق شکل زیر)

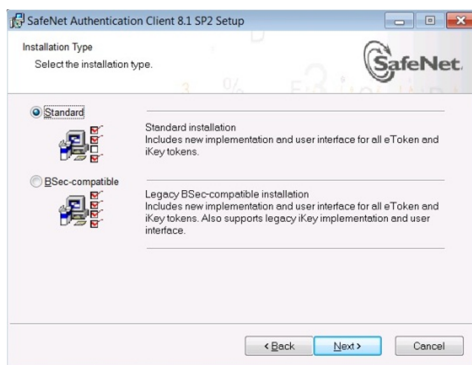


۲- در صفحه جاری میتوانید زبان مورد نظر خود را انتخاب و بر روی دکمه Next کلیک نمایید .

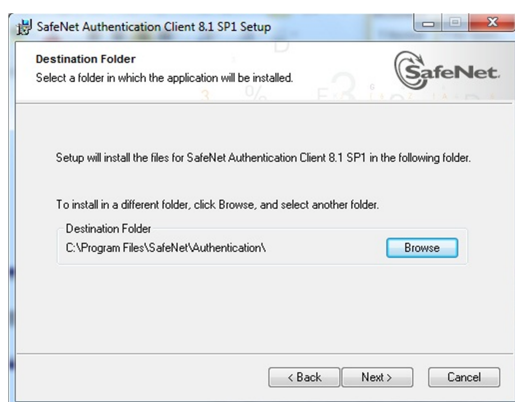


۳- در صفحه License Agreement با انتخاب گزینه Accept License Agreement بر روی دکمه Next کلیک نمایید .

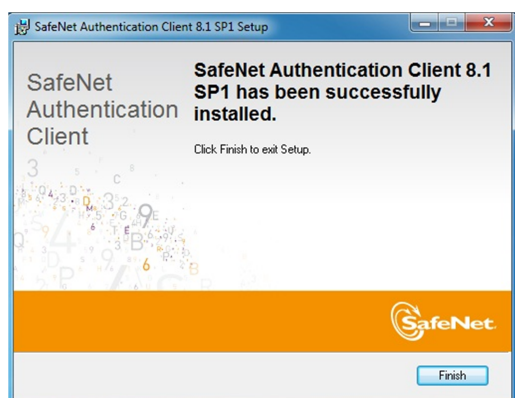
۴- حالت نصب نرم افزار را Standard را انتخاب و بر روی دکمه Next کلیک نمایید (مطابق تصویر زیر)



۵- مسیر نصب نرم افزار را در صفحه جاری انتخاب و بر روی دکمه Next کلیک نمایید




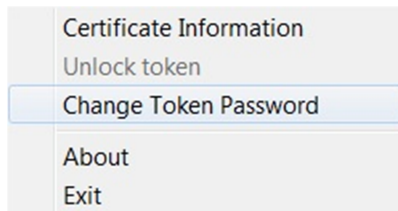
۶- در صورت موفقیت آمیز بودن عملیات نصب نرم افزار صفحه ای همچون شکل زیر ظاهر خواهد شد.



۷- با کلیک بر روی دکمه Finish و اتصال توکن به سیستم اقدام به اجرای برنامه خود نمایید.

تغییر پسورد توکن:

- ۱- توکن خود را به سیستم متصل نمایید
- ۲- بر روی آیکون  موجود در قسمت Taskbar کلیک راست نموده و گزینه Change Token Password را انتخاب نمایید.



- ۳- در قسمت Current Token Password ، پسورد فعلی خود و در قسمت New Token Password, Confirm Password کلیک نمایید.



توجه: رمز عبور پیش فرض توکن ها "۱۲۳۴۵۶۷۸۹۰" میباشد